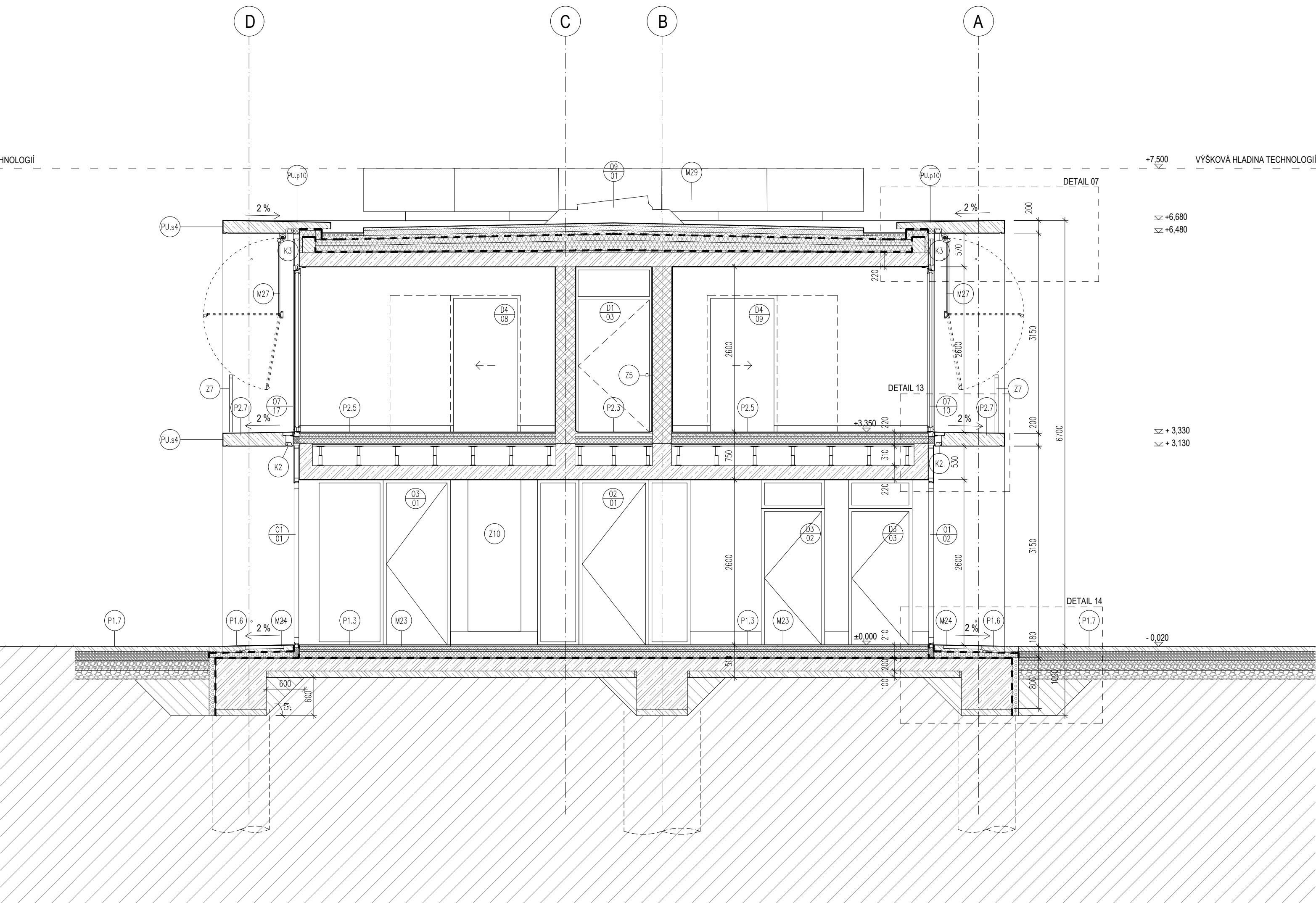
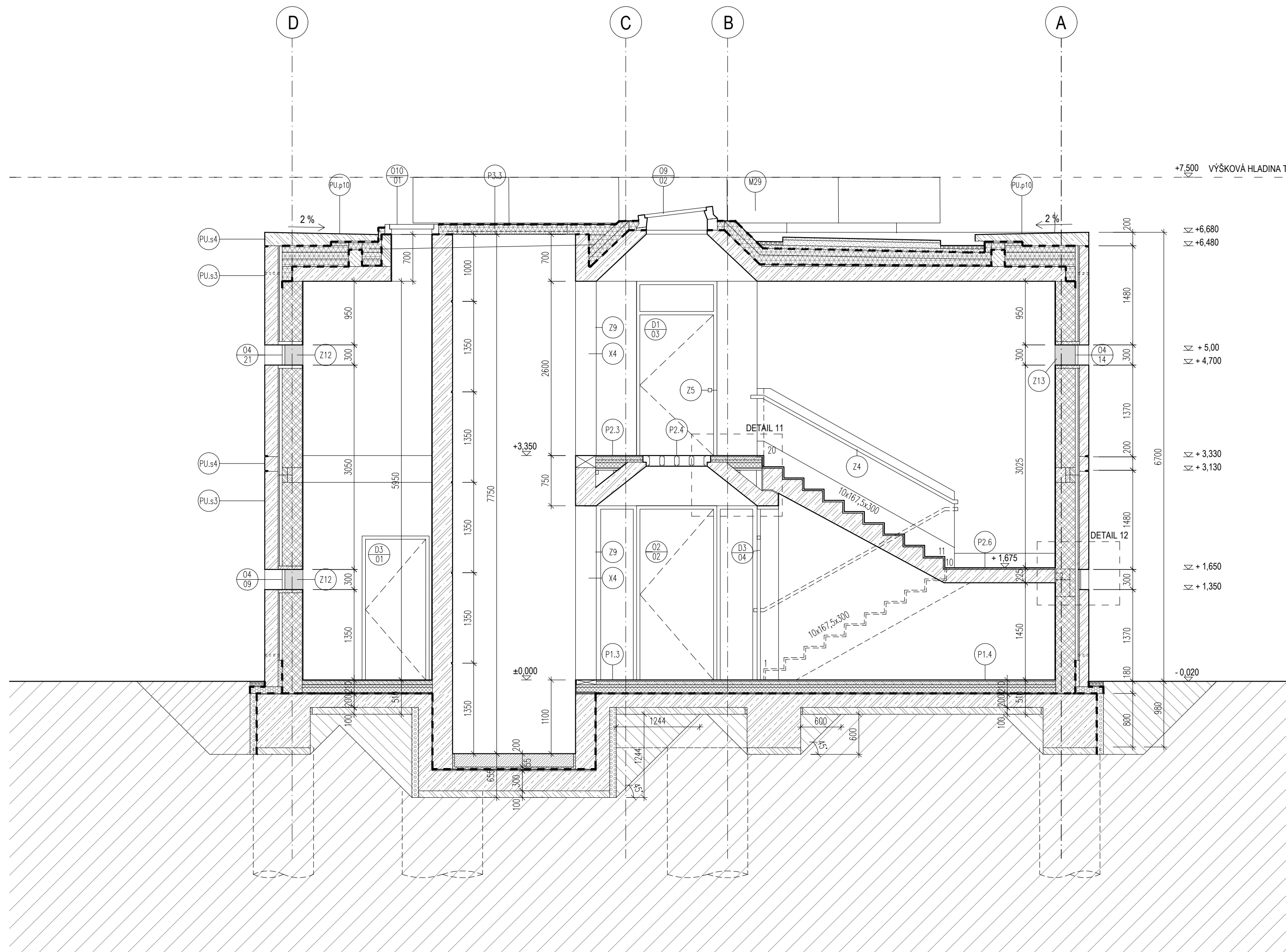


KODUS B (1.ETAPA) - ŘEZ PŘÍČNÝ D-D', ŘEZ PŘÍČNÝ E-E'



LEGENDA MATERIÁLŮ

- ZDĚNÁ KONSTRUKCE, POROTHERM 30 T Profi Dryfix
- ZDĚNÁ KONSTRUKCE, POROTHERM 30 AKU Z Profi
- ZDĚNÁ KONSTRUKCE, POROTHERM 20 T Profi
- ZDĚNÁ KONSTRUKCE, POROTHERM VT8/25 Profi
- ZDĚNÁ KONSTRUKCE, POROTHERM 14 Profi Dryfix
- ŽELEZOBETONOVÁ KONSTRUKCE
- ANHYDRIDOVÝ POTĚR
- PROSTÝ BETON
- SDK s vloženou izolací
- TEPELNÁ IZOLACE - EPS
- TEPELNÁ IZOLACE - grey EPS
- TEPELNÁ IZOLACE - pěnosklo
- TEPELNÁ IZOLACE - XPS
- TEPELNÁ IZOLACE - PURINIT
- TEPELNÁ IZOLACE - PIR
- ŘEVĚNÉ LATĚ 40x60 MM S BEDNÍČÍ DESKOU
- TEPELNÁ IZOLACE - PURINIT
- ZEMINA

PROJEKT
BYTOVÝ DŮM
ČESKÁ KAMENICE
± 0.000 = +285.400 (výškový systém BpV)

INVESTOR
město Česká Kamenice
náměstí Miru 219, 407 21 Česká Kamenice

AUTOR
BOD ARCHITEKTI
Atelier bod architekti s.r.o.
Osadní 799/26, 170 00 Praha 7
Ing. arch. Vojtěch Sosna, Ing. arch. Jakub Straka

PROJEKTANT ČÁSTI
BOD ARCHITEKTI
Atelier bod architekti s.r.o.
Osadní 799/26, 170 00 Praha 7
KRESLIL: Ing. arch. Lucie Ch. Červená
ZODP. PROJEKTANT: Ing. arch. Vojtěch Sosna

ČÁST
D.1.1.1.1.1 Stavební řešení

NAZEV VÝKRESU

ŘEZ D-D', ŘEZ E-E'

STUPEŇ DOKUMENTACE
DPS
MĚŘÍTKO
1:50

DATUM
květen 24

06